

# FRIDRO

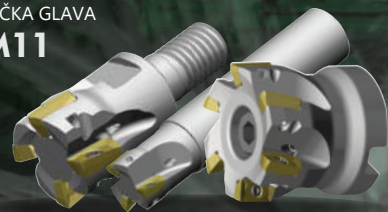
ALATI

01/26

## Glodačke glave + PLOČICE

Važi do isteka zaliha

GLODAČKA GLAVA  
VSM11



PLOČICE

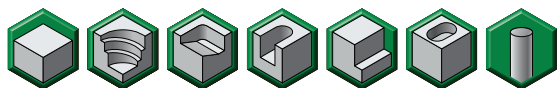


GLODAČKA  
GLAVA

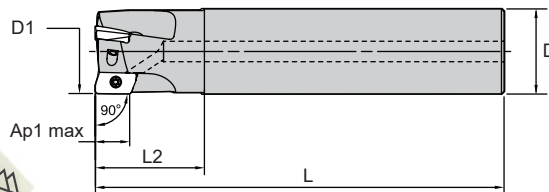
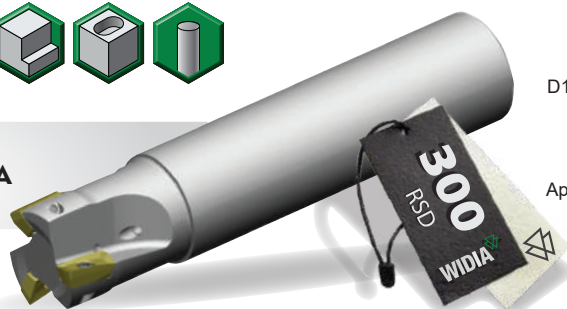
WIDIA

WIDIA



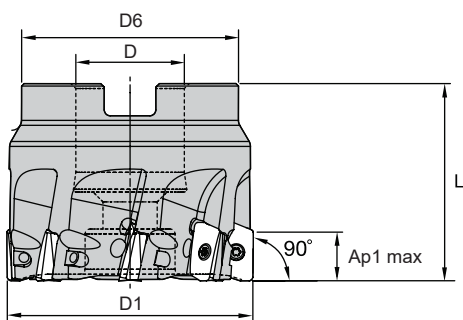


Uz kupljen set pločica  
**GLODAČKA GLAVA**  
samo **300RSD**



Cena važi uz kupovinu navedenog broja pločica

Kat. br.	Oznaka	D1	D	L	L2	Ap1 max	Br. zuba	Ugao°	Maximalni broj obrtaja	Broj pločica	Cena
5416632	VSM11D012Z01C016XD11L100	12	16	100	25	11,7	1	3,7	53.100	10	300,00
5416633	VSM11D016Z02C016XD11L100	16	16	100	31	11,5	2	10,0	41.400	10	300,00
5416634	VSM11D020Z02C020XD11L110	20	20	110	31	11,6	2	7,8	35.100	10	300,00
5416635	VSM11D020Z03C020XD11L110	20	20	110	31	11,6	3	7,8	35.100	20	300,00
5416636	VSM11D025Z03C025XD11L120	25	25	120	33	11,5	3	5,3	30.200	20	300,00
5416637	VSM11D025Z04C025XD11L120	25	25	120	33	11,5	4	5,3	30.200	20	300,00
5416638	VSM11D032Z03C032XD11L130	32	32	130	41	11,4	3	3,6	25.800	20	300,00
5416639	VSM11D032Z05C032XD11L130	32	32	130	41	11,4	5	3,6	25.800	30	300,00
5416700	VSM11D016Z02C016XD11L170	16	16	170	25	11,5	2	10,0	41.400	10	300,00
5416701	VSM11D018Z02C016XD11L170	18	16	170	25	11,6	2	9,7	37.900	10	300,00
5416702	VSM11D020Z02C020XD11L170	20	20	170	41	11,6	2	7,8	35.100	10	300,00
5416703	VSM11D020Z03C020XD11L170	20	20	170	41	11,6	3	7,8	35.100	20	300,00
5416704	VSM11D022Z03C020XD11L170	22	20	170	30	11,5	3	6,6	32.900	20	300,00
5416705	VSM11D025Z03C025XD11L210	25	25	210	50	11,5	3	5,3	30.200	20	300,00
5416706	VSM11D025Z04C025XD11L210	25	25	210	50	11,5	4	5,3	30.200	20	300,00
5416707	VSM11D032Z03C032XD11L250	32	32	250	65	11,4	3	3,6	25.800	20	300,00



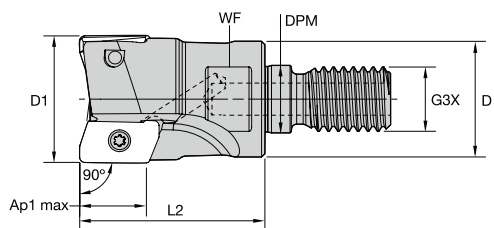
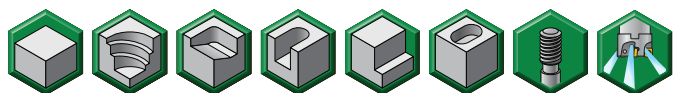
Uz kupljen set pločica  
**GLODAČKA GLAVA**  
samo **300RSD**



Cena važi uz kupovinu navedenog broja pločica

Kat. br.	Oznaka	D1	D	D6	L	Ap1 max	Br. zuba	Ugao°	Maximalni broj obrtaja	Broj pločica	Cena
5416316	VSM11D040Z04S016XD11	40	16	37	40	11,4	4	2,6	22.600	20	300,00
5416317	VSM11D040Z06S016XD11	40	16	37	40	11,4	6	2,6	22.600	30	300,00
5416318	VSM11D050Z05S022XD11	50	22	44	40	11,3	5	1,9	19.900	30	300,00
5416319	VSM11D050Z08S022XD11	50	22	44	40	11,3	8	1,9	19.900	40	300,00
5416340	VSM11D063Z06S022XD11	63	22	44	40	11,3	6	1,5	17.500	30	300,00
5416341	VSM11D063Z09S022XD11	63	22	44	40	11,3	9	1,5	17.500	50	300,00
5416342	VSM11D080Z08S027XD11	80	27	60	50	11,3	8	1,1	15.300	40	300,00
5416345	VSM11D100Z09S032XD11	100	32	80	50	11,3	9	0,9	13.600	50	300,00
5416347	VSM11D125Z011S040XD11	125	40	80	63	11,3	11	0,7	12.100	50	300,00

Glodačka glava VSM11



Uz kupljen set pločica  
**GLODAČKA GLAVA**  
samo **300RSD**



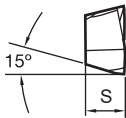
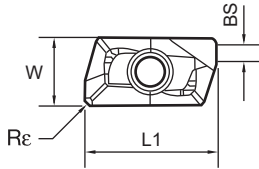
Cena važi uz kupovinu navedenog broja pločica

Kat. br.	Oznaka	D1	D	DPM	G3X	L2	WF	Ap1 max	Broj zuba	Max. ugao	Max. broj obrtaja	Broj pločica	Cena
5417011	VSM11D016Z02M08XD11	16	13	8,5	M8	25	10	11,5	2	10,0°	41.400	10	300,00
5417013	VSM11D020Z03M10XD11	20	18	10,5	M10	28	15	11,6	3	7,8°	35.100	20	300,00
5417015	VSM11D025Z04M12XD11	25	21	12,5	M12	32	17	11,5	4	5,3°	30.200	20	300,00
5417017	VSM11D032Z04M16XD11	32	29	17,0	M16	40	24	11,4	4	3,6°	25.800	20	300,00
5417019	VSM11D040Z06M16XD11	40	29	17,0	M16	40	24	11,4	6	2,6°	22.600	30	300,00

# XDPT

# FRIDRO

ALATI



Geometrija pločice		Opis
	<b>MM</b>	MM geometrija je prvi izbor za univerzalnu upotrebu

● prvi izbor  
○ alternativa

P	■	■	■	○	●	●	●	●
M	■	■	■	○	○	○	○	○
K	■	■	■	○	○	○	○	○
N	■	■	■	○	○	○	○	○
S	■	■	■	○	○	○	○	○
H	■	■	■	○	○	○	○	○

Oznaka	Br. reznih ivica	L1	BS	S	W	Re	hm	WDN10U	WK15CM	WN25PM	WP25PM	WP35CM	WP40PM	WS30PM	WU35PM
XDPT110404PDSRMM	2	13,43	2,06	4,00	6,90	0,40	0,06	●	●	●	●	●	●	●	●
XDPT110408PDSRMM	2	13,44	1,68	4,00	6,90	0,79	0,06	●	●	●	●	●	●	●	●
XDPT110412PDSRMM	2	13,44	1,29	4,00	6,90	1,20	0,06	●	●	●	●	●	●	●	●
XDPT110416PDSRMM	2	13,44	0,88	4,00	6,90	1,60	0,06	●	●	●	●	●	●	●	●
XDPT110431PDSRMM	2	12,91	-	4,00	6,89	3,10	0,06	●	●	●	●	●	●	●	●

Geometrija pločice		Opis
	<b>MH</b>	MH geometrija je za težu obradu. Prvi izbor za čelik i liveno gvožđe.

● prvi izbor  
○ alternativa

P	■	■	■	○	●	●	●	●
M	■	■	■	○	○	○	○	○
K	■	■	■	○	○	○	○	○
N	■	■	■	○	○	○	○	○
S	■	■	■	○	○	○	○	○
H	■	■	■	○	○	○	○	○

Oznaka	Br. reznih ivica	L1	BS	S	W	Re	hm	WDN10U	WK15CM	WN25PM	WP25PM	WP35CM	WP40PM	WS30PM	WU35PM
XDPT110408PDSRMH	2	13,44	1,68	4,00	6,90	0,79	0,13	●	●	●	●	●	●	●	●
XDPT110408PDSRMH	2	13,44	1,68	4,00	6,90	0,79	0,12	●	●	●	●	●	●	●	●
XDPT110412PDSRMH	2	13,44	1,29	4,00	6,90	1,20	0,13	●	●	●	●	●	●	●	●
XDPT110412PDSRMH	2	13,44	1,29	4,00	6,90	1,20	0,12	●	●	●	●	●	●	●	●
XDPT110416PDSRMH	2	13,44	0,90	4,00	6,90	1,59	0,13	●	●	●	●	●	●	●	●
XDPT110416PDSRMH	2	13,44	0,90	4,00	6,90	1,59	0,12	●	●	●	●	●	●	●	●

Kat. br.	Oznaka	Cena
6487443	XDPT110408PDSRNU WU20PM (Za čelik/inox)	<b>675,00</b>
-	XDPT1104PWU15/25/35/40	<b>1.045,00</b>
-	XDCT1104..(WK)WP/WU)	<b>1.307,00</b>
-	XDCT1104WV25 (Za aluminijum)	<b>1.395,00</b>

# WIDIA

**Fridro alati d.o.o.**  
 Šumadijska 8  
 34103 Kragujevac  
 Tel.: 034 355 962  
 Tel.: 034 540 488  
 Email: [fridro@mts.rs](mailto:fridro@mts.rs)

Ponuda važi do isteka zalih  
 Cene su u RSD i bez PDV-a



U slučaju odstupanja od cene ili tehničkih podataka blagovremeno ćemo Vas obavestiti.  
 Kod porudžbina manjih od 8.000 RSD bez PDV trošak slanja robe zaračunavamo na račun kupca.  
 Pri štampanju može doći do grešaka na koje ne možemo uticati i za koje ne odgovaramo. Hvala na razumevanju.

### Preporučene početne brzine [m/min]\*

Grupa materijala		WDN10U	WK15CM	WK15PM	WN10HM	WN25PM	WP25PM
P	1	— — —	— — —	— — —	— — —	— — —	330 285 270
	2	— — —	— — —	— — —	— — —	— — —	275 240 200
	3	— — —	— — —	— — —	— — —	— — —	255 215 175
	4	— — —	— — —	— — —	— — —	— — —	225 185 150
	5	— — —	— — —	— — —	— — —	— — —	185 170 150
	6	— — —	— — —	— — —	— — —	— — —	165 125 100
M	1	— — —	— — —	— — —	— — —	— — —	205 180 165
	2	— — —	— — —	— — —	— — —	— — —	185 160 130
	3	— — —	— — —	— — —	— — —	— — —	140 120 95
K	1	— — —	420 385 340	270 245 215	— — —	— — —	230 205 185
	2	— — —	335 295 275	210 190 175	— — —	— — —	180 160 150
	3	— — —	280 250 230	175 160 145	— — —	— — —	150 135 120
N	1	4010 3505 2990	— — —	— — —	795 695 600	1075 945 875	— — —
	2	1600 1495 1400	— — —	— — —	795 695 600	945 875 760	— — —
	3	1600 1495 1400	— — —	— — —	560 485 420	945 875 760	— — —
S	1	— — —	— — —	— — —	— — —	— — —	40 35 25
	2	— — —	— — —	— — —	— — —	— — —	40 35 25
	3	— — —	— — —	— — —	— — —	— — —	50 40 25
	4	— — —	— — —	— — —	— — —	— — —	70 50 35
H	1	— — —	— — —	— — —	— — —	— — —	120 90 70

Grupa materijala		WP35CM	WP40PM	WS30PM	WS40PM	WU35PM
P	1	455 395 370	295 260 245	— — —	— — —	260 230 215
	2	280 255 230	250 215 180	— — —	— — —	220 190 160
	3	255 230 205	230 195 160	— — —	— — —	200 170 140
	4	190 175 160	205 170 135	— — —	— — —	180 150 120
	5	260 230 210	170 155 135	— — —	170 145 120	150 135 120
	6	160 135 110	150 115 90	— — —	150 110 80	130 100 80
M	1	205 185 155	195 170 155	225 200 185	210 170 140	170 150 135
	2	185 160 140	175 150 125	205 180 145	180 145 120	155 130 110
	3	145 130 115	130 115 90	155 135 105	145 110 85	115 100 80
K	1	295 265 240	— — —	— — —	— — —	— — —
	2	235 210 190	— — —	— — —	— — —	— — —
	3	195 175 160	— — —	— — —	— — —	— — —
N	1	— — —	— — —	— — —	— — —	— — —
	2	— — —	— — —	— — —	— — —	— — —
	3	— — —	— — —	— — —	— — —	— — —
S	1	— — —	— — —	45 40 30	40 35 25	35 30 25
	2	— — —	— — —	45 40 30	40 35 25	35 30 25
	3	— — —	— — —	55 45 30	50 40 25	45 35 25
	4	— — —	— — —	70 60 40	60 50 30	60 45 30
H	1	— — —	— — —	— — —	— — —	— — —

Boldovane su početne brzine PRVOG izbora. Kako se prosečna debljina strugotine povećava, brzina bi se trebala smanjivati.

\*Grupe materijala P, M, K i H pokazuju preporučene početne brzine za mašinsku obradu bez hlađenja.

\*Grupe materijala N i S pokazuju preporučene početne brzine za mašinsku obradu sa hlađenjem. Ne preporučuje se za obradu bez hlađenja.

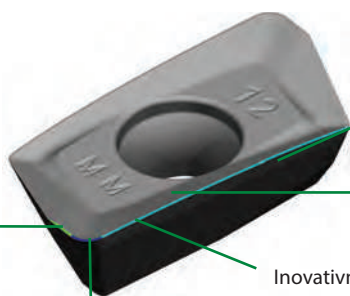
### Preporučeni početni posmaci [mm]

Lagana mašinska obrada	Opšta namena	Teška mašinska obrada
------------------------	--------------	-----------------------

Geometrija pločice	Programirani posmak po zubu (fz) kao % radialne dubine rezanja (ae)														Geometrija pločice	
	5%			10%			20%			30%			40-100%			
.F..PCD	0,12	<b>0,18</b>	0,29	0,08	<b>0,13</b>	0,21	0,06	<b>0,10</b>	0,16	0,06	<b>0,09</b>	0,14	0,05	<b>0,08</b>	0,12	.F..PCD
.F..ALP	0,12	<b>0,22</b>	0,31	0,08	<b>0,16</b>	0,23	0,06	<b>0,12</b>	0,17	0,06	<b>0,10</b>	0,15	0,05	<b>0,10</b>	0,14	.F..ALP
.F..ML	0,17	<b>0,27</b>	0,36	0,13	<b>0,20</b>	0,26	0,10	<b>0,15</b>	0,19	0,08	<b>0,13</b>	0,17	0,08	<b>0,12</b>	0,16	.F..ML
.F..MM	0,23	<b>0,32</b>	0,47	0,17	<b>0,23</b>	0,34	0,13	<b>0,17</b>	0,25	0,11	<b>0,15</b>	0,22	0,10	<b>0,14</b>	0,20	.F..MM
.F..MH	0,23	<b>0,37</b>	0,56	0,17	<b>0,27</b>	0,40	0,13	<b>0,20</b>	0,30	0,11	<b>0,17</b>	0,26	0,10	<b>0,16</b>	0,24	.F..MH

Koristite vrednosti "Lagana mašinska obrada" kao početnu brzinu napredovanja.

Ugrađena fazeta klizača za sjajnu završnu površinu.



Dodatna margina na klirens za jačanje oštrice.

Super-pozitivan dizajn lomača za meko rezanje i nisku potrošnju energije mašina.

Inovativna priprema rezne ivice za poboljšanje veka trajanja alata.

Dostupno više radijusa vrha ugla R0.4 do R3.1